

**EMC<sup>2</sup>**  
facilitair

# Kinetic-tile

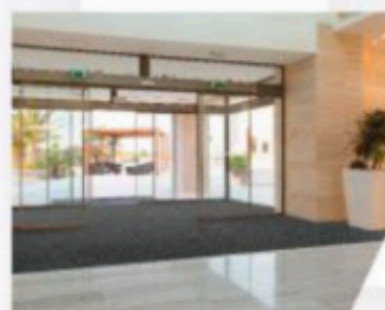
- de meest duurzame vuilvangtegel.



Recycling  
materialen



5  
jaar  
Levensduur



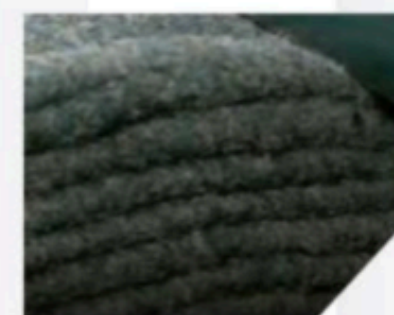
PET Flakes



Polyethyleente  
reftalaat (PET)



Textiel

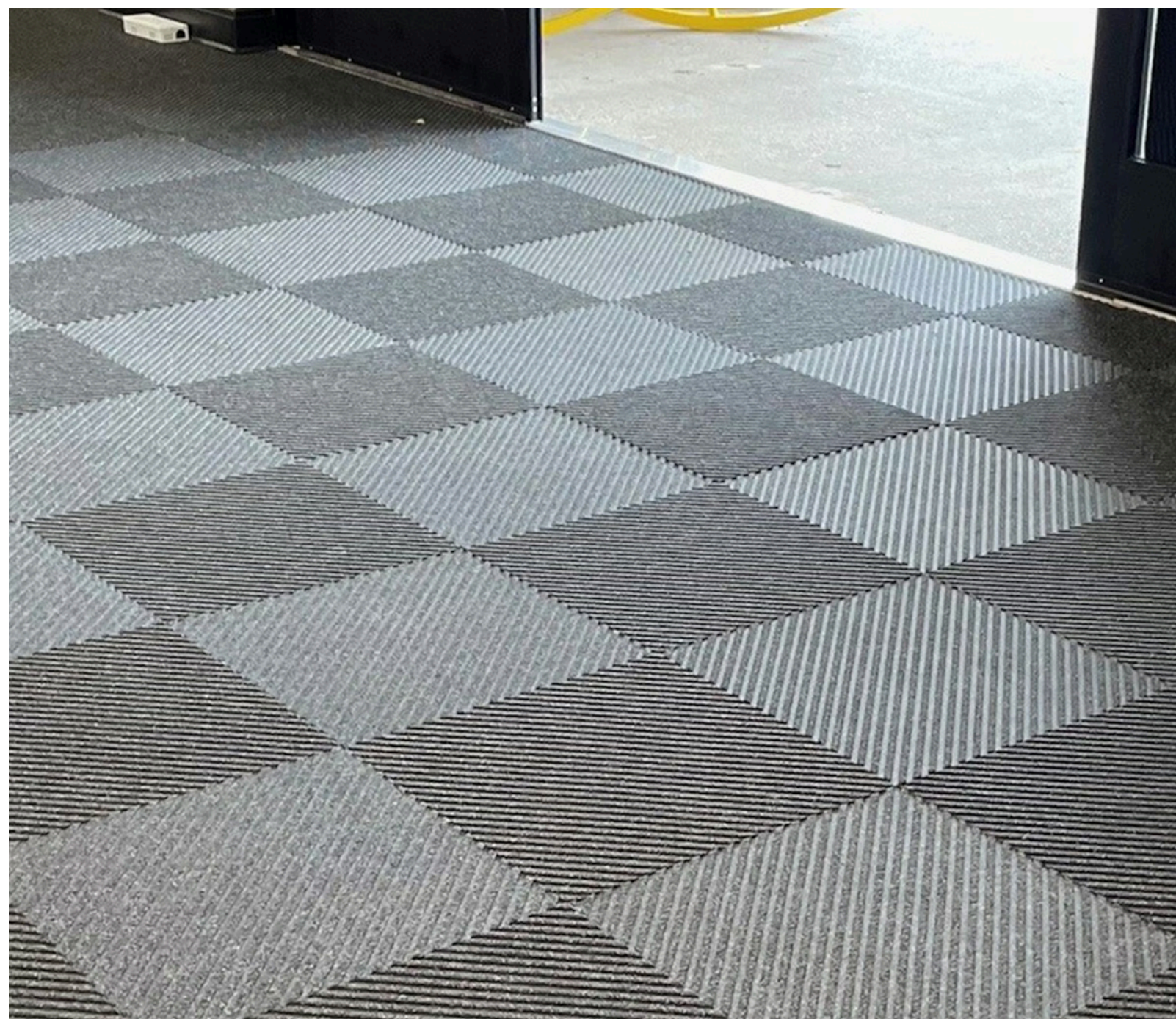
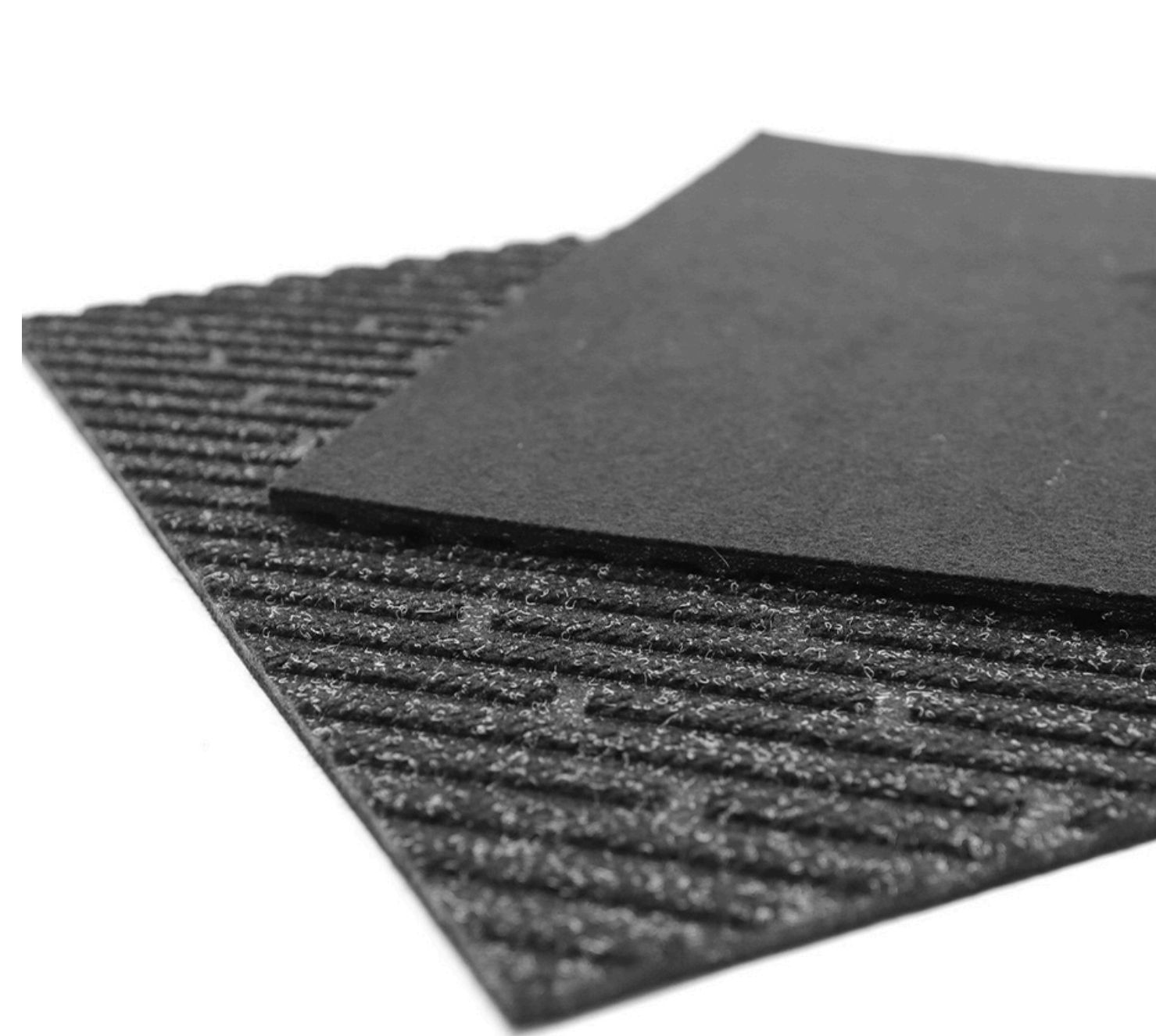
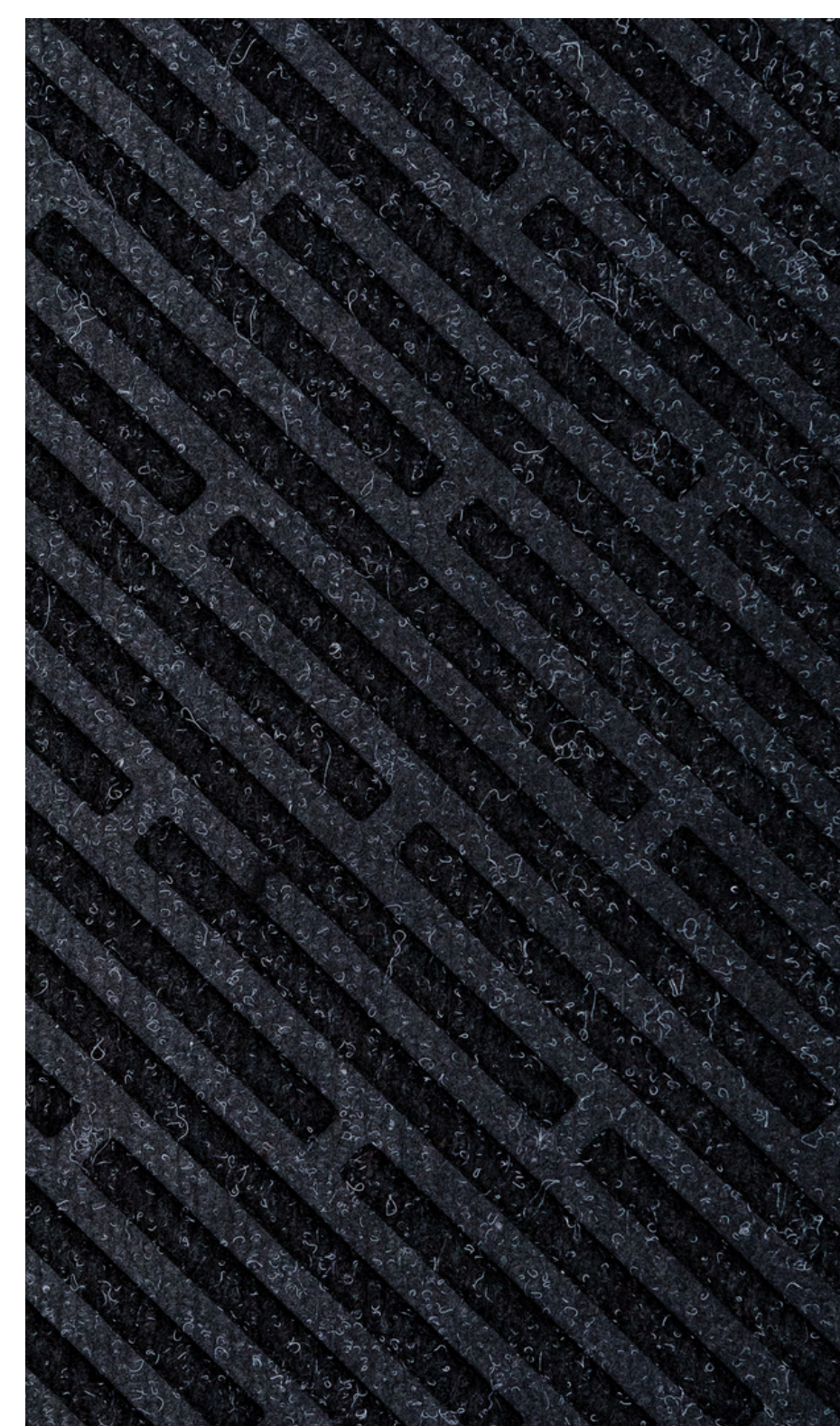
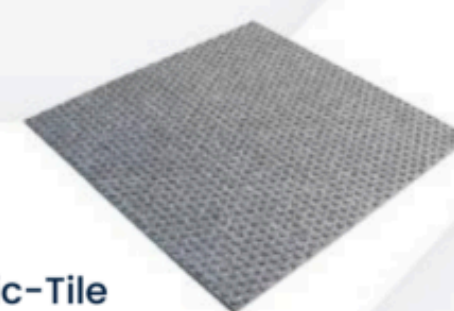


**Gesloten kringloop-  
levenscyclus**



Installatie

Kinetic-Tile



# Waarom deze mat kiezen?

Een hoogwaardige polyester vuilvangtegel die niet op de vuilnisbelt hoeft te eindigen. Kinetic-Tile vloeren bieden een duurzaam alternatief voor eenmalige producten.

- Garen bevat **100% gerecycleerd post-consumer PET**
- Kinetic-Tile biedt u de **duurzaamheid en vlekbestendigheid** van gerecycleerd polyethyleentereftalaat (PET) in een vorm die steeds kan worden gerecycleerd
- **Absorbeert** tot 4L water per m<sup>2</sup>
- **Gesloten kringloop** - Het is gemaakt van gerecycleerd materiaal dat steeds opnieuw kan worden gerecycleerd, waardoor een gesloten kringloop ontstaat en zo ook een echte duurzame oplossing
- **5 jaar levensduur** bij normaal gebruik
- **Bestand tegen verbleking** - Kinetic-tegels zijn ontworpen om hun levendige kleur te behouden en zijn bestand tegen intensief verkeer en zware omstandigheden zonder te verbleken
- **Vlekbestendig** - PET is van nature vlekbestendig, waardoor vlekken gemakkelijk uit het tapijt te verwijderen zijn
- **Veilig** - De robuuste constructie en veilige installatieoptie van Kinetic-Tile zorgen voor een veilig en stabiel oppervlak voor alle gebruikers

## Specificaties

Garen:	100% gerecycleerd post-consumer PET
Constructie:	Needle-punch
Dikte:	6 mm (zonder profiel), 9 mm (met profiel)
Totaal gewicht:	3316 g/m <sup>2</sup>
Ontvlambaarheid:	Bfl/ s1 volgens EN 13501-1.
Tegels per box:	16 stuks

## Afmetingen

Grootte:	50 cm x 50 cm
Tolerantie grootte:	+/- 2%
Gewichtstolerantie:	+/- 5%

100%

Post-consumer  
gerecycleerd PET

5 jaar

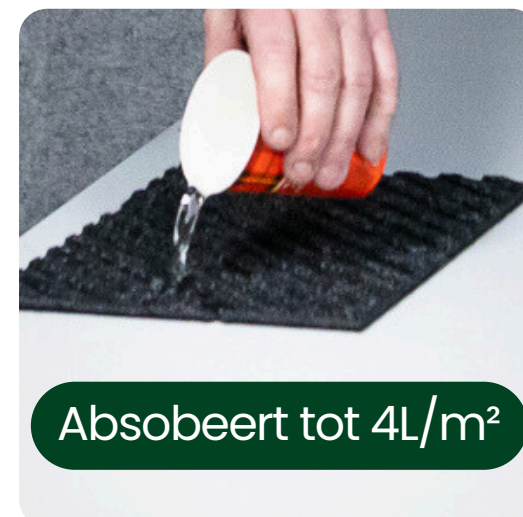
Levensduur



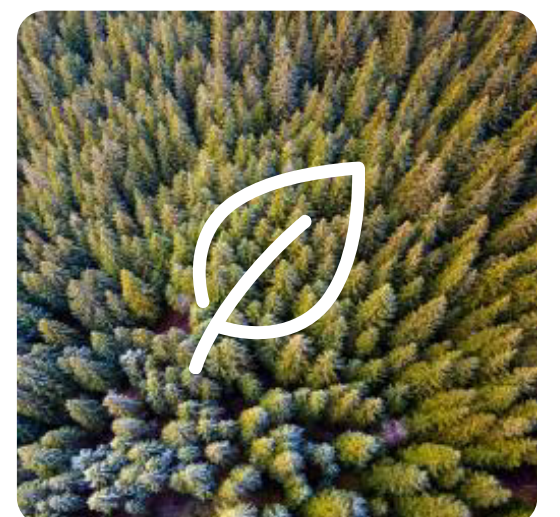
Hoge  
vlekbestendigheid



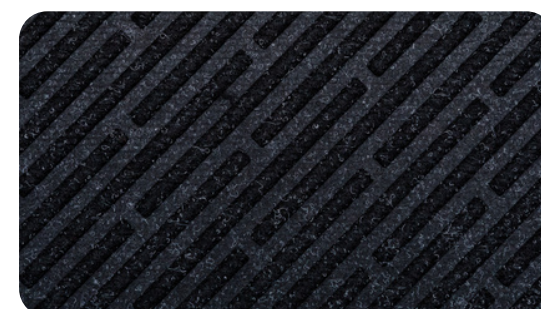
Gesloten kringloop



Absorbeert tot 4L/m<sup>2</sup>



## Kleur & patroon



Broken diagonal  
Anthracite

## Reinigingsinstructies

Wij adviseren om je tapijttegels dagelijks schoon te maken om zowel de functionaliteit als het uiterlijk te waarborgen. Het onderhoud dient te beginnen op de installatiedatum om de levensduur van het product te maximaliseren.

### Dagelijks onderhoud

Stofzuig dagelijks met een stofzuiger die is uitgerust met een roterende borstel of klopper.

### Driemaandelijks onderhoud

Voer minstens vier keer per jaar een grondige reiniging uit met een krachtige heetwaterextractiemethode. Afhankelijk van de winkelbezoeken en omgevingsfactoren zoals extra zout, zand en vuil, kan het nodig zijn om deze behandeling tot zes keer per jaar uit te voeren.