

Keep-Fit

- Antivermoeidheidsmat



Waarom deze mat kiezen?

Het concept van de Keep-Fit antivermoeidheidsmat is speciaal ontworpen voor veiligheid, comfort en bescherming op plaatsen waar mensen langere tijd staan.

- **Comfortabel** - 17,25 mm dik polyurethaanschuim biedt superieure anti-vermoeidheidseigenschappen
- **Vlekbestendig** - De mat heeft een bedrukte polyurethaan toplaag (PVC-vrij) en heeft een hoge vlekbestendigheid
- **Veilig** - Afgeschuinde randen en een anti-slip onderlaag zorgen voor een veilige overgang van de vloer naar de mat en vermijden struikelgevaar
- **Gemakkelijk schoon te maken** - Lichtgewicht flexibel ontwerp voor eenvoudige hantering en reiniging

Specificaties

| | |
|------------------------|---|
| Materiaal: | Bedrukte polyurethaan toplaag (PVC-vrij) |
| Vulling: | Hoge-dichtheid schuimkern |
| Onderlaag: | Anti-slip van PVC-vrij polyurethaanschuim |
| Dikte: | 17,25 mm |
| Totaal gewicht: | 1,05 kg |

Aanbevolen gebruik

Aanbevolen voor droge commerciële en industriële omgevingen, zijn Keep-Fit-matten bijzonder geliefd in kantoren en werkruimtes waar mensen langdurig rechtstaan – ideaal voor zit-sta bureaus. Dankzij het anti vermoeidheidsontwerp stimuleren ze de bloedcirculatie en verminderen ze de vermoeidheid in benen en lichaam, zowel bij langdurig staan als bij het afwisselen tussen zitten en staan.

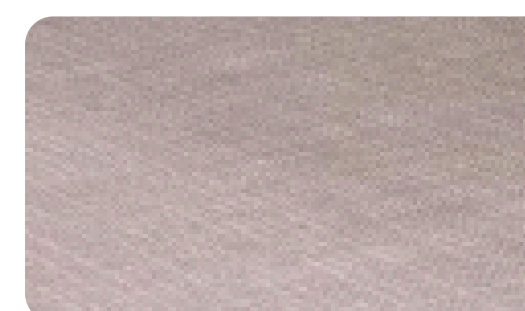
Standaard afmeting

55 x 80 cm

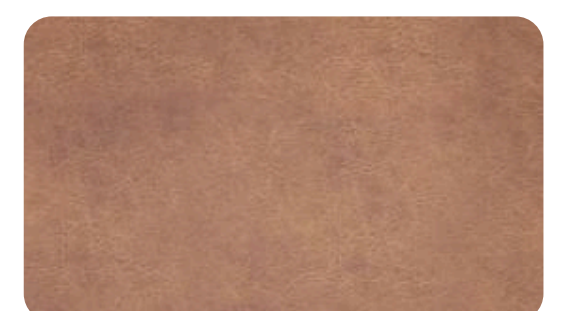
Tolerantie grootte: +/- 3%



Kleuren



Fog



Chestnut

Reinigingsinstructies

- NIET GEBRUIKBAAR in commerciële wasmachines.
- Keep-Fit matten kunnen worden gereinigd met een schoonmaakmiddel met een neutrale pH-waarde en worden afgespoeld met een slang of hogedrukreiniger.
- Hang of leg de mat te drogen.
- De mat moet plat worden gelegd tijdens het opbergen om omkrullen van de randen te voorkomen.